



# CPO Geldersedam Den Bosch

Geldersedam 29-34  
Den Bosch, Nederland

verbouwing vooroorlogs schoolgebouw tot wooncomplex  
10 wooneenheden van 62 - 135 m<sup>2</sup> met  
gemeenschappelijke ruimten

**opdrachtgever:**  
CPO-vereniging Geldersedam

**realisatie:**  
2015 - 2016

**info:**  
bruto vloeroppervlakte 1.350 m<sup>2</sup>



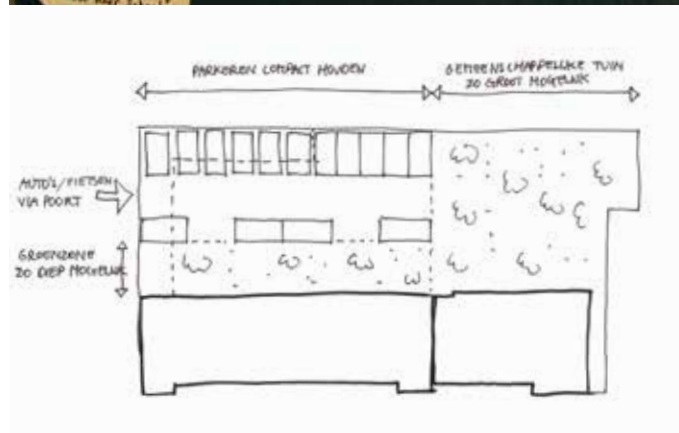
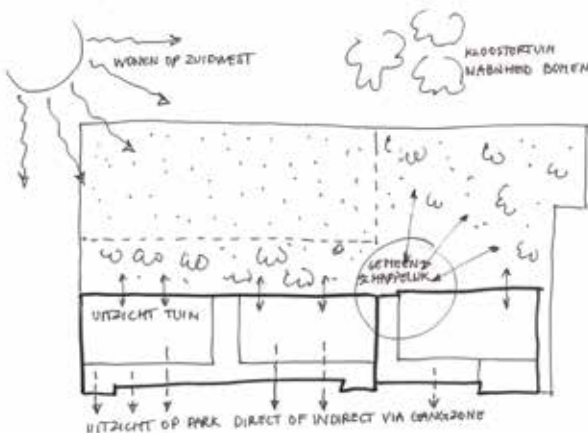
de initiatiefgroep was ook al betrokken bij de bieding

## initiatiefgroep werkt mee aan bieding

Gemeente Den Bosch startte begin 2014 een biedingsprocedure voor het vooroorlogse schoolgebouw aan de Geldersedam. De initiatiefgroep die met ondersteuning van KilimanjaroWonen een plan heeft ingediend werd als beste beoordeeld.

Het oude schoolplein aan achterzijde wordt efficiënt ingedeeld, zodat er een grote gemeenschappelijke tuin overblijft. De oude overkapping krijgt een nieuwe functie. Ligging op het zuiden is ideaal om alle woningen op te oriënteren, inclusief buitenruimten. Aan voorzijde wordt de oude gangstructuur zoveel mogelijk gerespecteerd, als gang of als onderdeel van de woning.

Omdat het gebouw deels monument is dient er zorgvuldig te worden omgegaan met de gevelindeling en met het interieur. Een uitdaging om op de zolderverdieping voldoende licht binnen te krijgen en om aan de achtergevel balkons te plaatsen die recht doen aan de architectuur.





- spel met horizontale - verticale geleiding kerstellen
- rekening houden met symmetrie
- "nette" detaillering

inpassige ballions



ballions

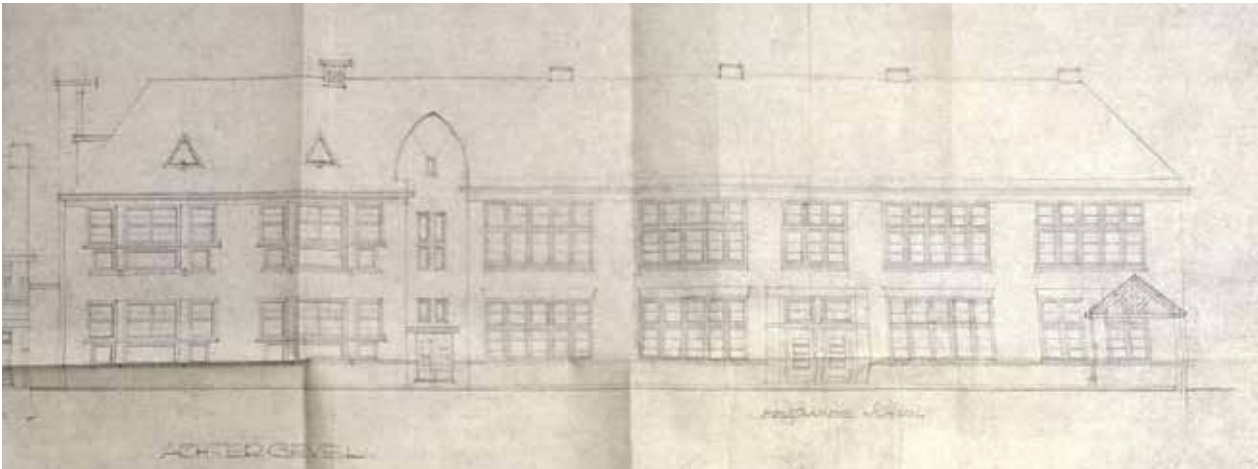
balcon

balcon

balcon

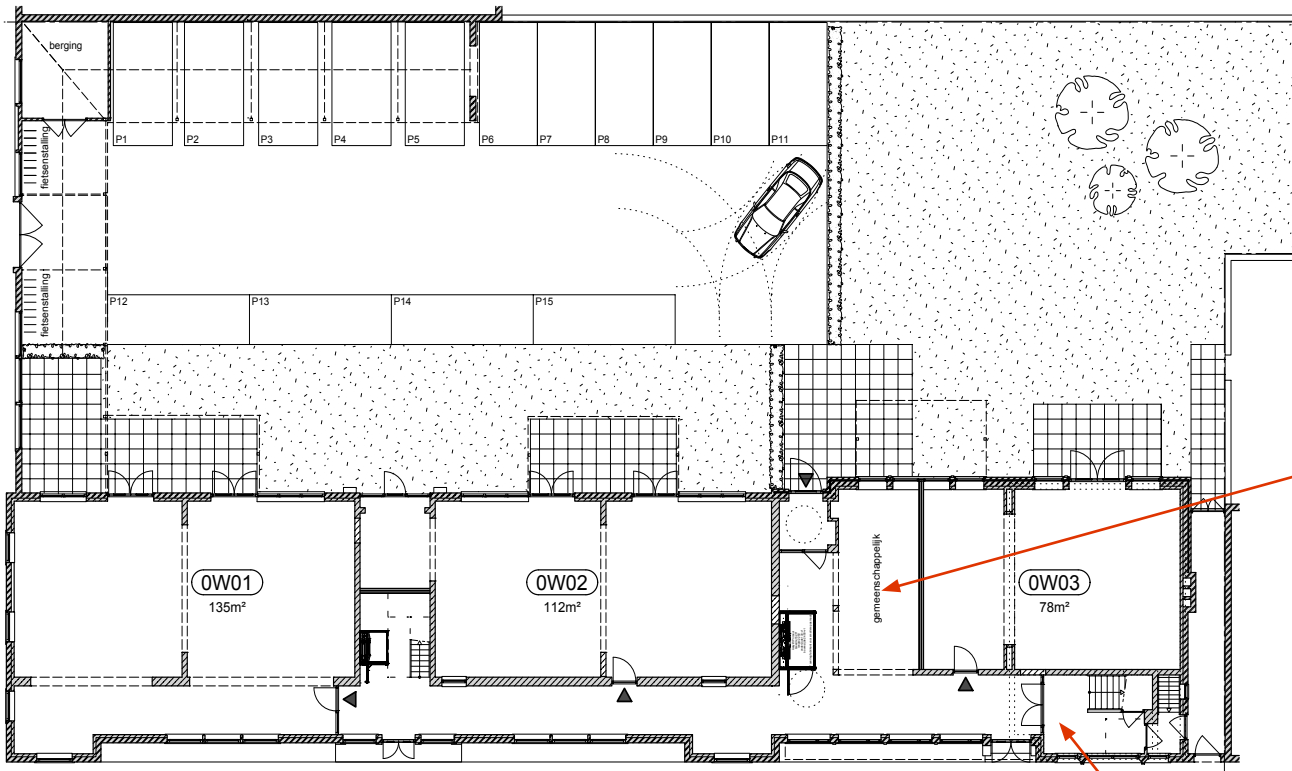
voorstel om achtergevel weer meer in stijl te brengen met oorspronkelijke uitvoering

oorspronkelijke achtergevel vóór de laatste verbouwing



huidige achtergevel met kunststof kozijnen

**terugbrengen  
oude karakter school**



*nieuwe indeling begane grond met 3 woningen en een gemeenschappelijke ruimte; efficiënte indeling buitenruimte.*



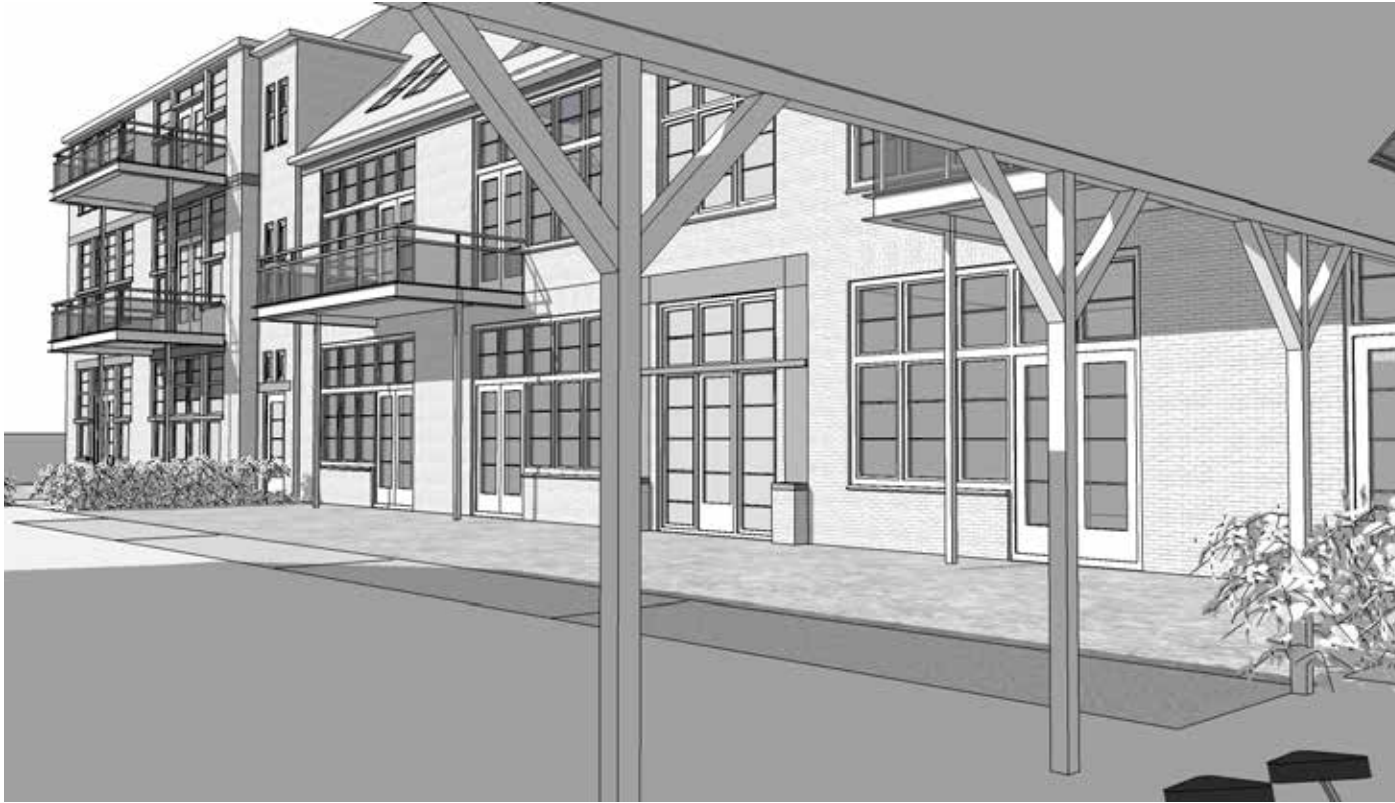
*indeling gemeenschappelijke ruimte en woning 3 beg grond*

## **nieuwe indeling behouden sfeer en details**

*kenmerkende interieur geïntegreerd in ontwerp*







*schets mogelijke woninginrichting begane grond magazijngedeelte*



*schets varianten constructie balkons*

## studie uitvoering balkons

*links een variant met 5 balkons; er is gekozen voor een variant met 4 balkons, minder verstorend voor het geheel*

